



Ottimizzazione del Time To Market nelle aziende design oriented.

Daniele Montani
direttore@consorziopromodesign.it



Firenze, Prato
e Toscana



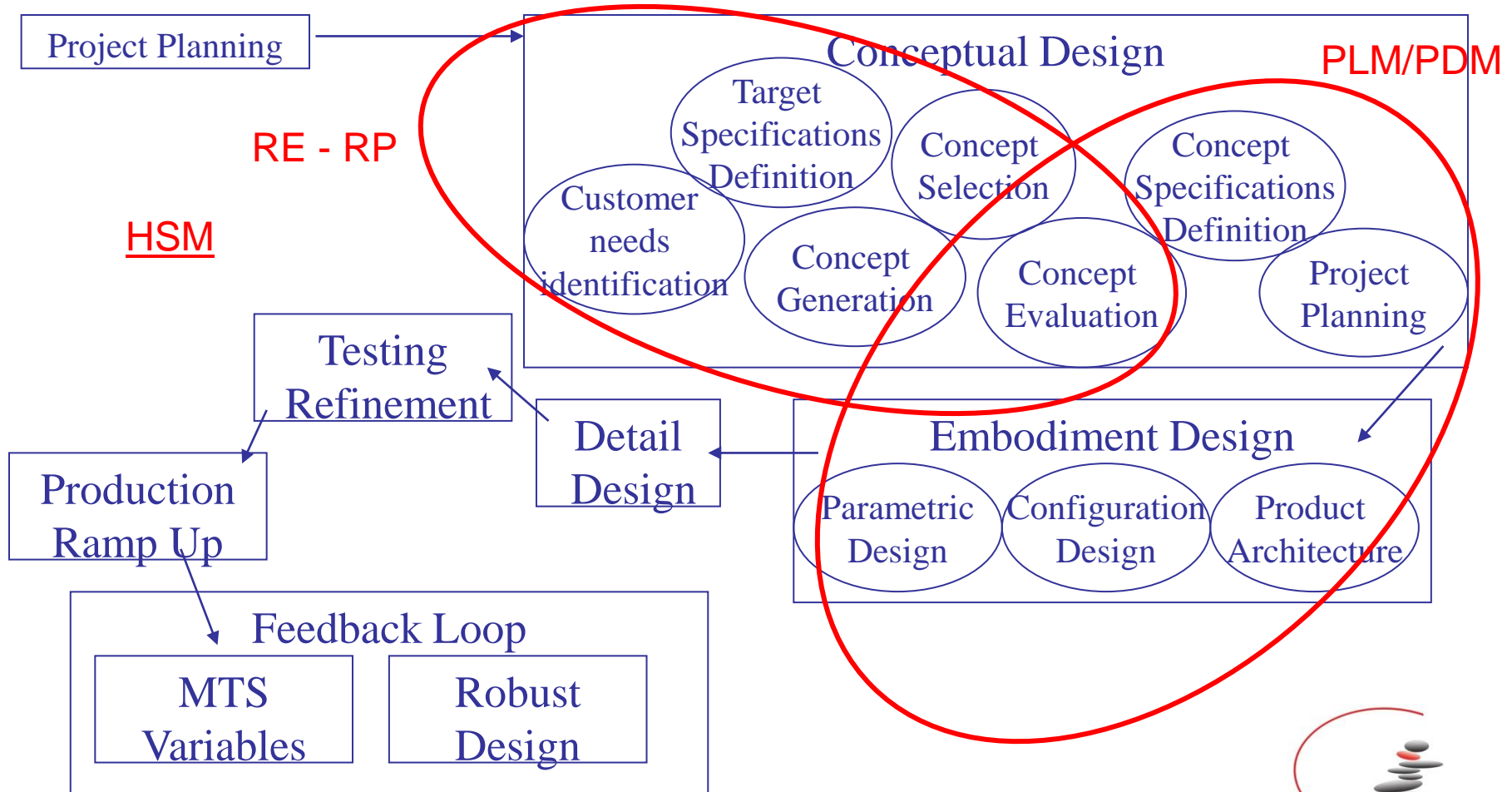
SEVES



Calenzano 18/01/2010

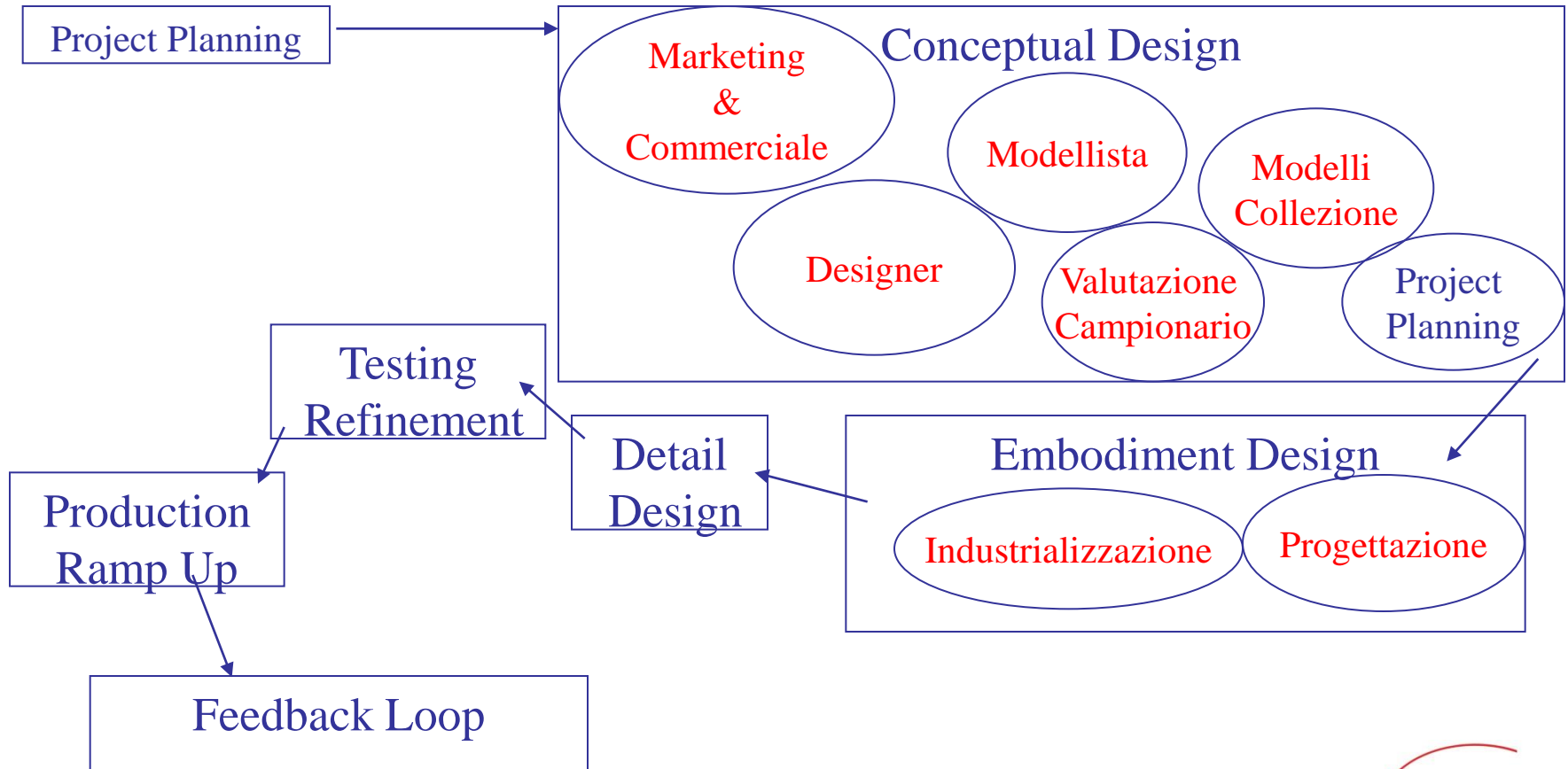
Efficacia & Efficienza

RE- HSM-PLM/PDM nell'industria manifatturiera, tecniche di riduzione del Time To Market:



Efficacia & Efficienza

Il processo di sviluppo prodotto nel settore moda calzaturiero:

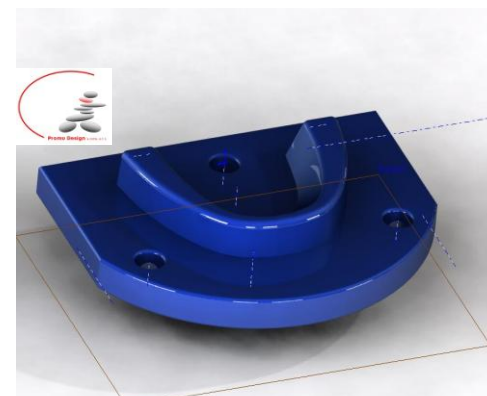
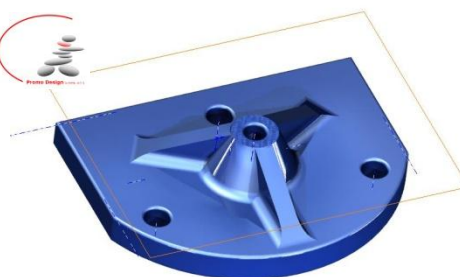
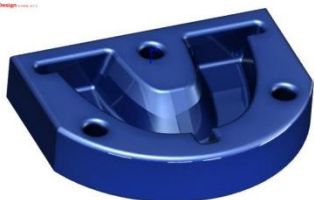


Efficacia & Efficienza

Il processo di sviluppo prodotto "tipo" in azienda design oriented :



Modello Realistico: risultati in ambiente virtuale che siano rappresentativi, con un margine di errore considerato accettabile, della realtà

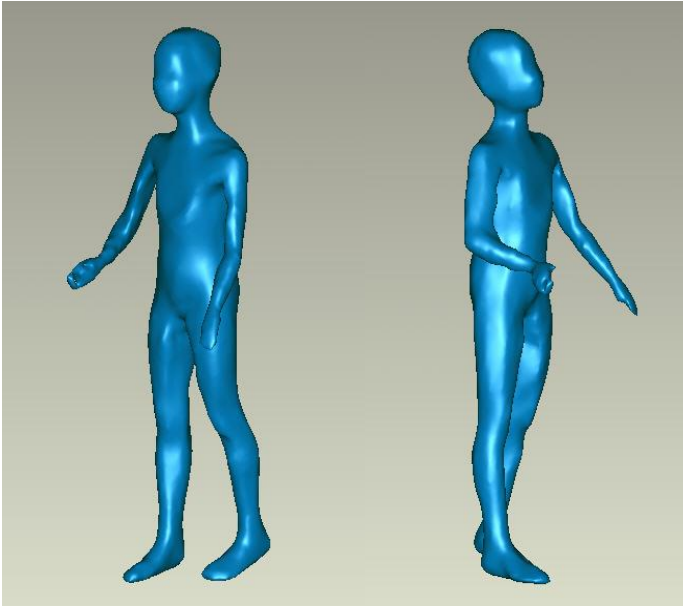


Calenzano 18/01/2010

Scanner 3D – Body Scanner con webcam, Dipartimento di Meccanica e Tecnologie Industriali, Università degli Studi di Firenze



Università degli Studi di Firenze



Manichino fornito da Monnalisa

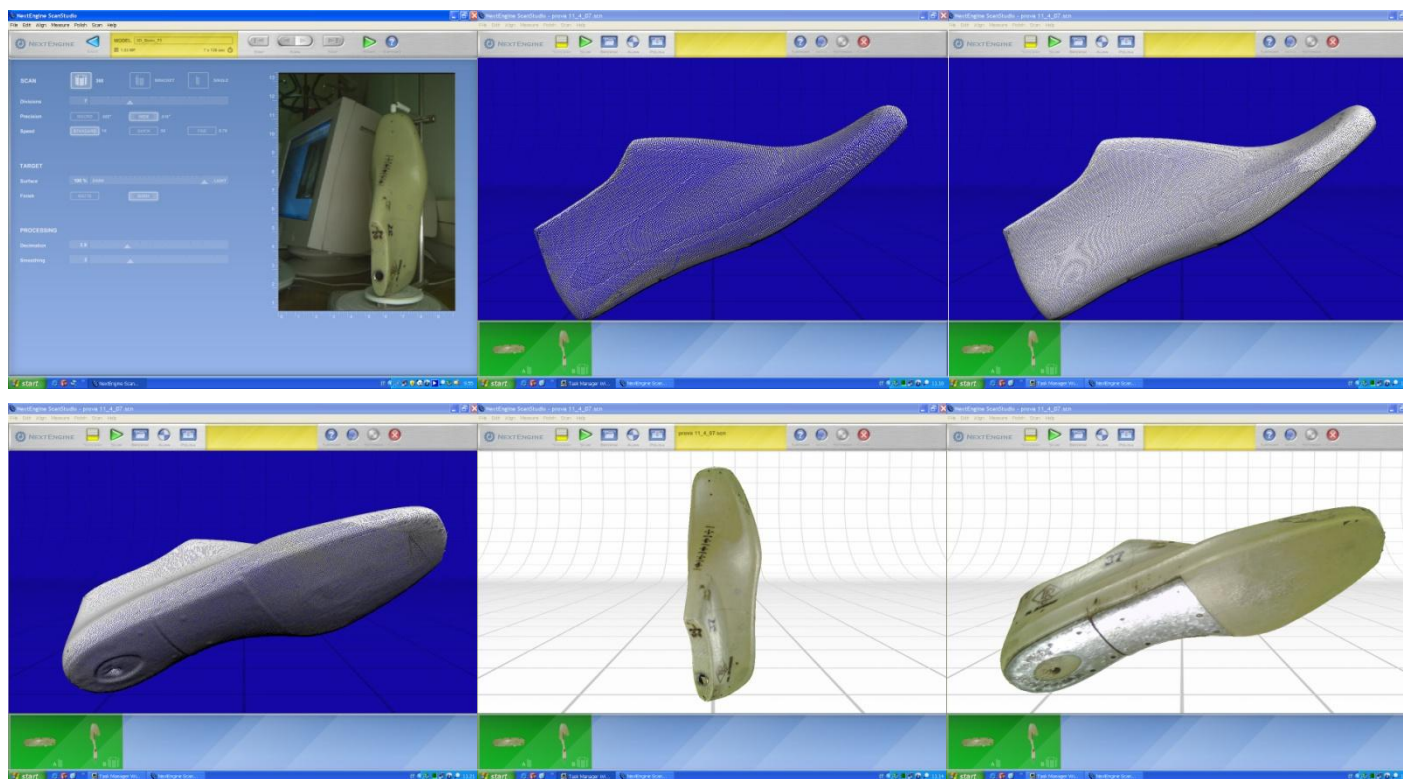


Calenzano 18/01/2010

Reverse Engineering, acquisizione di forme per la progettazione della calzatura



Università degli Studi di Firenze

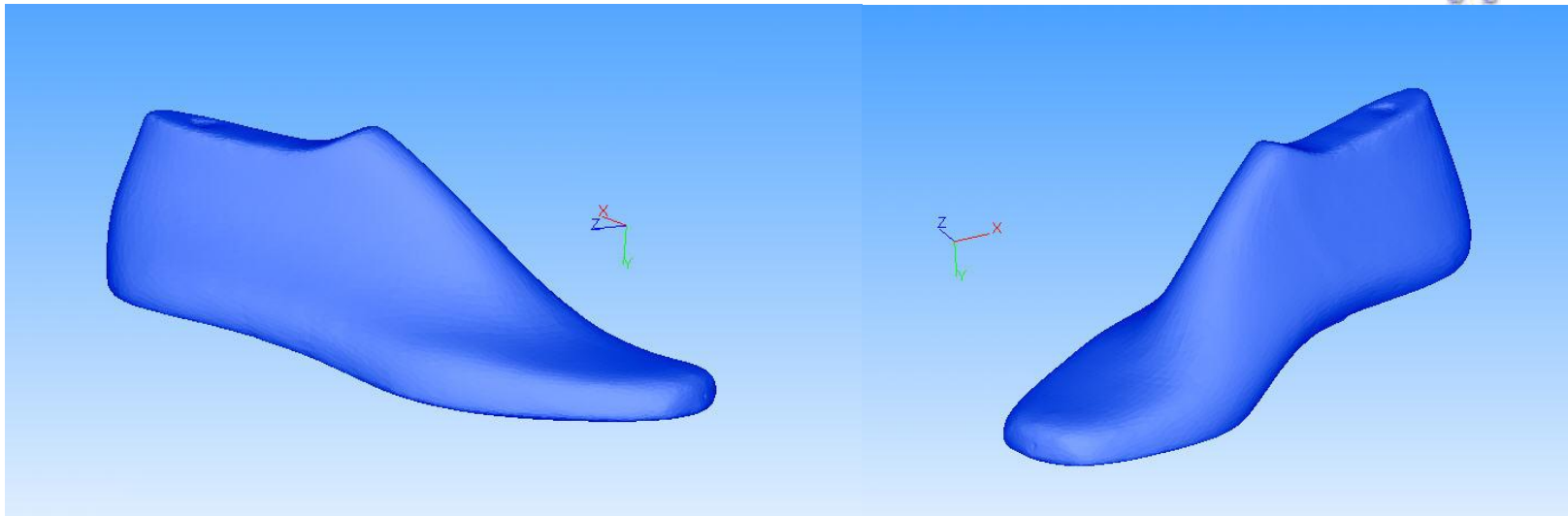


Calenzano 18/01/2010

Reverse Engineering, acquisizione di forme per la progettazione della calzatura



Università degli Studi di Firenze

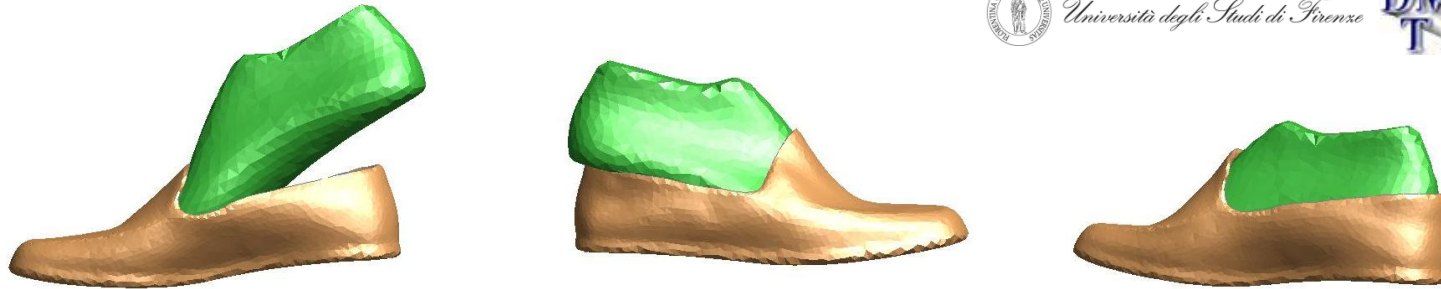


Calenzano 18/01/2010

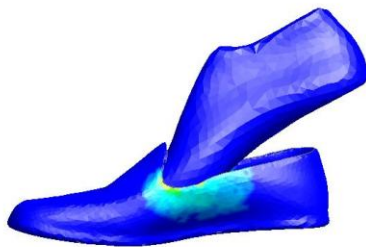
verifica di "portabilità", modello virtuale.



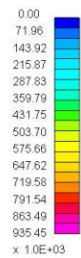
Università degli Studi di Firenze



OASYS D3PLOT:

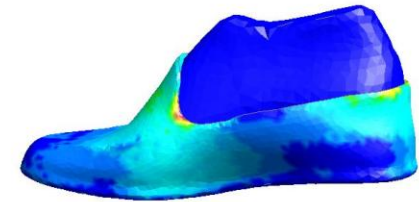


VON_MISES_STRESS OASYS D3PLOT:

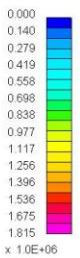


0.079500

OASYS D3PLOT:



VON_MISES_STRESS



0.299500



Calenzano 18/01/2010

Riepilogo delle tecnologie e delle necessità di ricerca e formazione per l'implementazione in azienda

| Tecnologia | Stato di sviluppo | Attività di formazione | Attività di ricerca |
|---|--|---|---|
| Rilevazione modelli antropometrici o sartoriali, scanner 3D | Tecnologia disponibile a costi decrescenti nell'immediato futuro | Introduzione alle tecniche di RE Progettazione e Sviluppo prodotto: High Speed Management e Concurrent Engineering | Ottimizzazione prestazioni e costi scanner 3D |
| Archivio 3D di modelli per il design | Software sperimentali, ricerca | Progettazione e Sviluppo prodotto: High Speed Management e Concurrent Engineering | Industrializzazione dei software. Sviluppo di ambienti per la progettazione "virtuale" |
| PLM/PDM | Tecnologie disponibili in commercio | PLM/PDM, Progettazione e Sviluppo prodotto: High Speed Management e Concurrent Engineering | Implementazione con software 3D |
| Efficacia della soluzione 3D, vestibilità | Software sperimentali, ricerca | CAD 3D, Progettazione e Sviluppo prodotto: High Speed Management e Concurrent Engineering | Industrializzazione dei software. Sviluppo di ambienti per la progettazione "virtuale", coinvolgimento di "filiera" per la caratterizzazione dei materiali |



Calenzano 18/01/2010